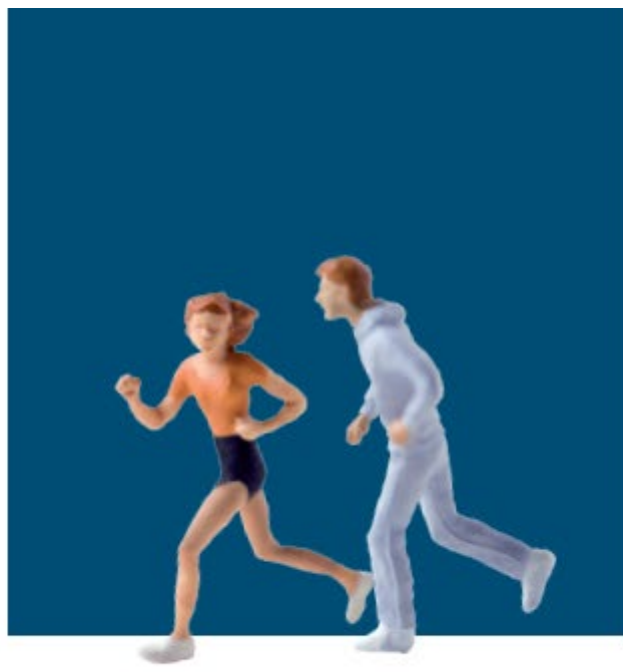




Groenwaarde bij nieuwbouw



Strategie



Participatie



Ontwerp

**‘Begin met een blauw-groen casco’
- bebouwing is ondergeschikt**

voorbeeld 1

**Blauw raamwerk als basis
voor nieuwbouw**



Raamwerk water Leidsche Rijn 1998

- 100 % hemelwaterafkoppeling
- 4 waterniveaus
- zand, klei, veen
- zuivering door wadi's en riet



**Groen volgt
blauw**



Wadi



Oever - toen steen nu groen

bewoners-
participatie



Oever, Lint en laan

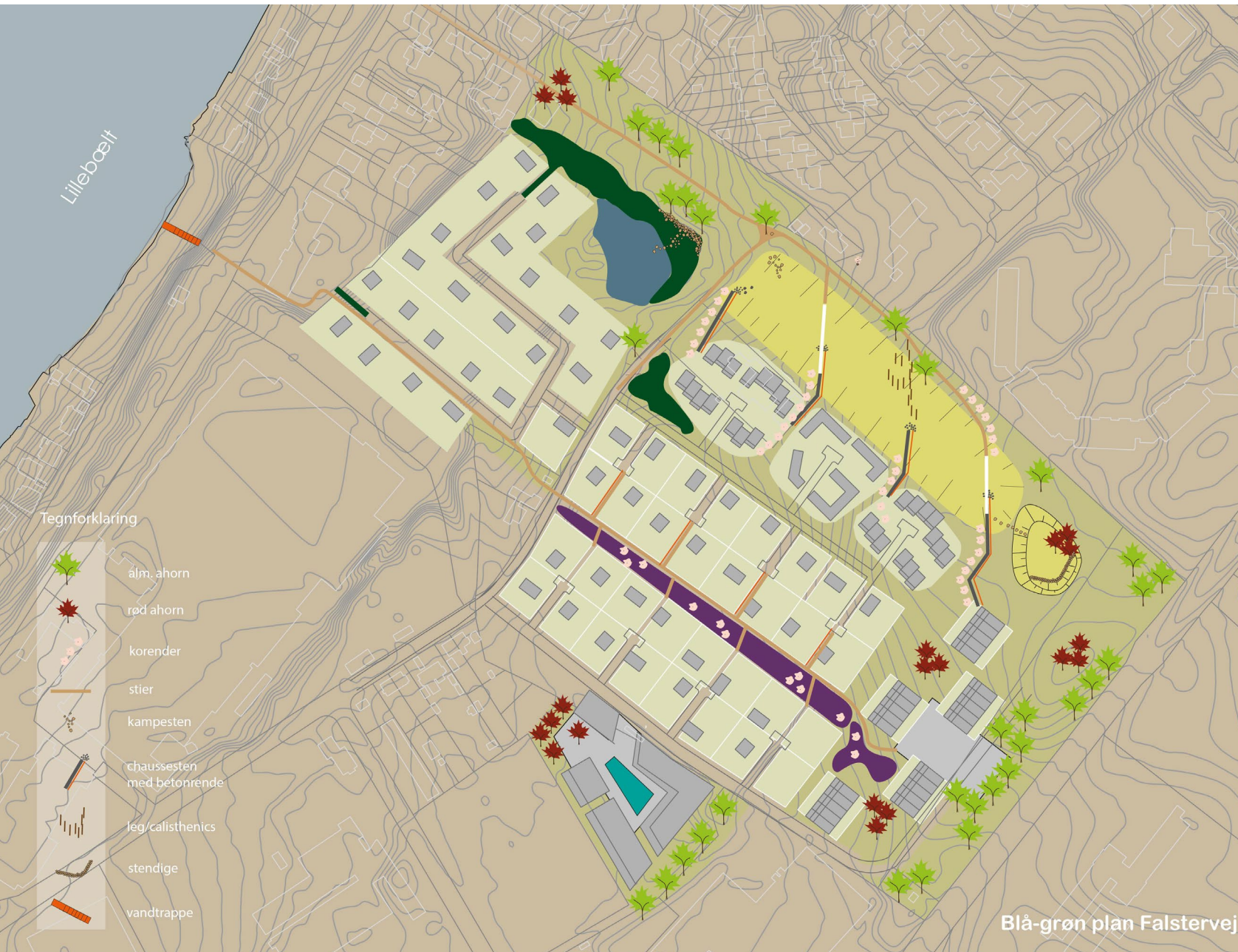


**Toen intensief
gemaaid
- nu extensief
beheer**

beheer

voorbeeld 2

**‘Casco’ voor water-biodivers groen-
recreatie-ontmoeten**



'Ontwerpend onderzoek' 2018

Falstervej in Middelfart;
'De mooiste klimaatstad
van Denemarken'

De groene component



- gebiedseigen beplanting
- steendijken terugbrengen
- klimaatbomen
- 'biodiverse' beplanting

intermezzo
kaart Provincie Utrecht 1950



Noord Holland

Zuiderzee



KASTEEL NUENORDE



Utrecht



MOLENSTEIN



KASTEEL LOENERSLOOT

Gelderland



Betuwe

DEZE AFSTAND BEDRAAGT 10 KM

ONTWORPEN EN GETEKEND DOOR
HET BUREAU VAN DE
NEDERLANDSE WERKLIJKE
VOOR DE WERKLIJKE
VOOR DE WERKLIJKE

'OM als voorwaarde om
denken criteria te stellen'

voorbeeld 3
De 5 P's voor waardecreatie

Legenda

	tamme kastanje grote maat		waterfontein, rivierstenen picnicbank boomplanken + afvalbak
	tamme kastanje kleine maat		banken, boomplanken hoge zitting deels m. armleuningen + afvalbak
	treurwilg		loungebank en steiger
	els		vaststeiger rolstoelvriendelijk
	esdoorn		fietshekken hardhout FSC
	notenboom mèt omlijning = grote maat		entreepoort hardhout FSC
	witte sierkers		trekvlot inclusief aanlandingen hardhout FSC
	Anna Paulowna boom		hangbrug loopplanken met zijanten van touw
	schietwilg		balancer-, klim- hang- toestellen + trappen en paden van houtstammen
	krentenboom meerstammig hazelaar appelbes		calistenisc/bootcamp houtenstammen met rvs stangen
	vinderstruiken		glijbaan met platform + touwladder
	krentenboom gele kornoelje vinderstruiken appelbes		kruipbuis: 2 x rioolbuis van Ø 0.80 m
	vaste planten vak bijen- en vlinderplanten elke seizoen mooi beeld opsluitrand, rivierstenen		paddepoel met stapstenen (platte rivierstenen)
	pad, 2 m breed harde halfverharding rolstoelvriendelijk		wildbloemenmengsel
	pad, 1 m breed harde halfverharding		gazon
	greppel		



Parc de Triomphe

Natuur- inclusieve wijk in Culemborg

Centrale park
Parijsch

Culemborg
Schetsontwerp 19 dec. 2018 1:500 op A1
Centrale Park Parijsch AM Landskab Landskab

PARC DE TRIOMPHE



PROFIT
Winst

‘ Lokale bedrijven stimuleren activiteiten te ontplooiën in het park ’



‘ Het oog wil ook wat! ’



PEOPLE
Mens

‘ Sierwaarde verhoogt de positieve beleving ’



‘ Speciaal voor het park ontworpen loungebank ’



PLACE
Plek

‘ Duidelijke entrees ’



PLANET
Planeet / omgeving

‘ De inrichting stimuleert de biodiversiteit volop en zorgt voor biotopen voor dieren ’



‘ Park met verblijf en gebruik voor alle leeftijden ’



PUBLIC
Maatschappij



De 5 P's

People Planet Profit Place Public



**Natuurlijke
paddenpoel**

**(géén
betonschelp)**



Grasveld

**(géén
asfalt speelveld)**



Speelcircuit
van hout
met gras

(géén
standaard
toestellen
met rubber)



**Trekvlot als
toegang**

**(géén betonnen
fietsbrug)**

**‘Integreer sociaal, veilig en gezond
in het groen’**

voorbeeld 4

Collectiviteit als leidraad voor groen

Grønttorvet Valby, Copenhagen



Grønttorvsparken

Markering af parkens fulde areal
ved færdiggørelse.



**Speeltuin KDV
openbaar
na sluitingstijd**



**Thuiskomen
in het park**



Netwerk van straten & binnentuinen



Collectieve binnentuinen

Kassen als ontmoetingsplek

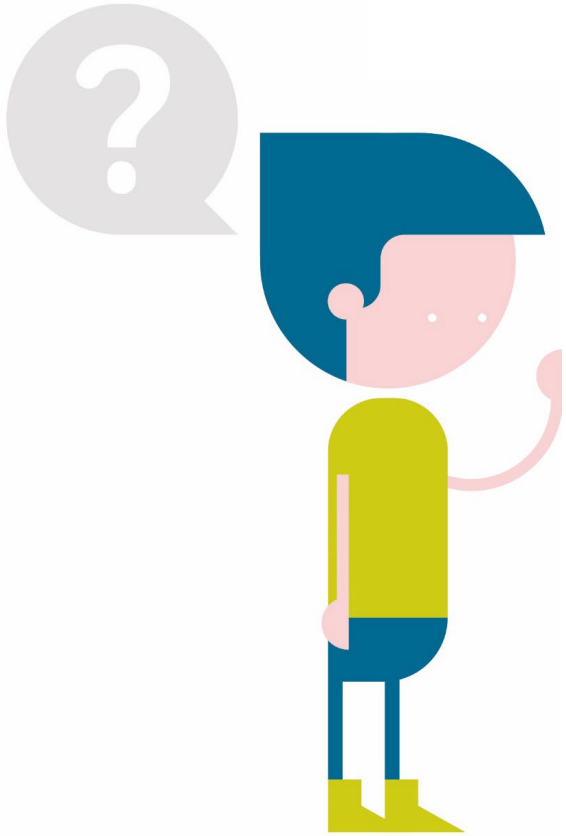




Geen
schuttingen

‘Niet ‘koppelkansen’

.....maar 'koppelnoodzaak'!



Nodig voor kwaliteit groen?

- vaste criteria?**
- tool?**