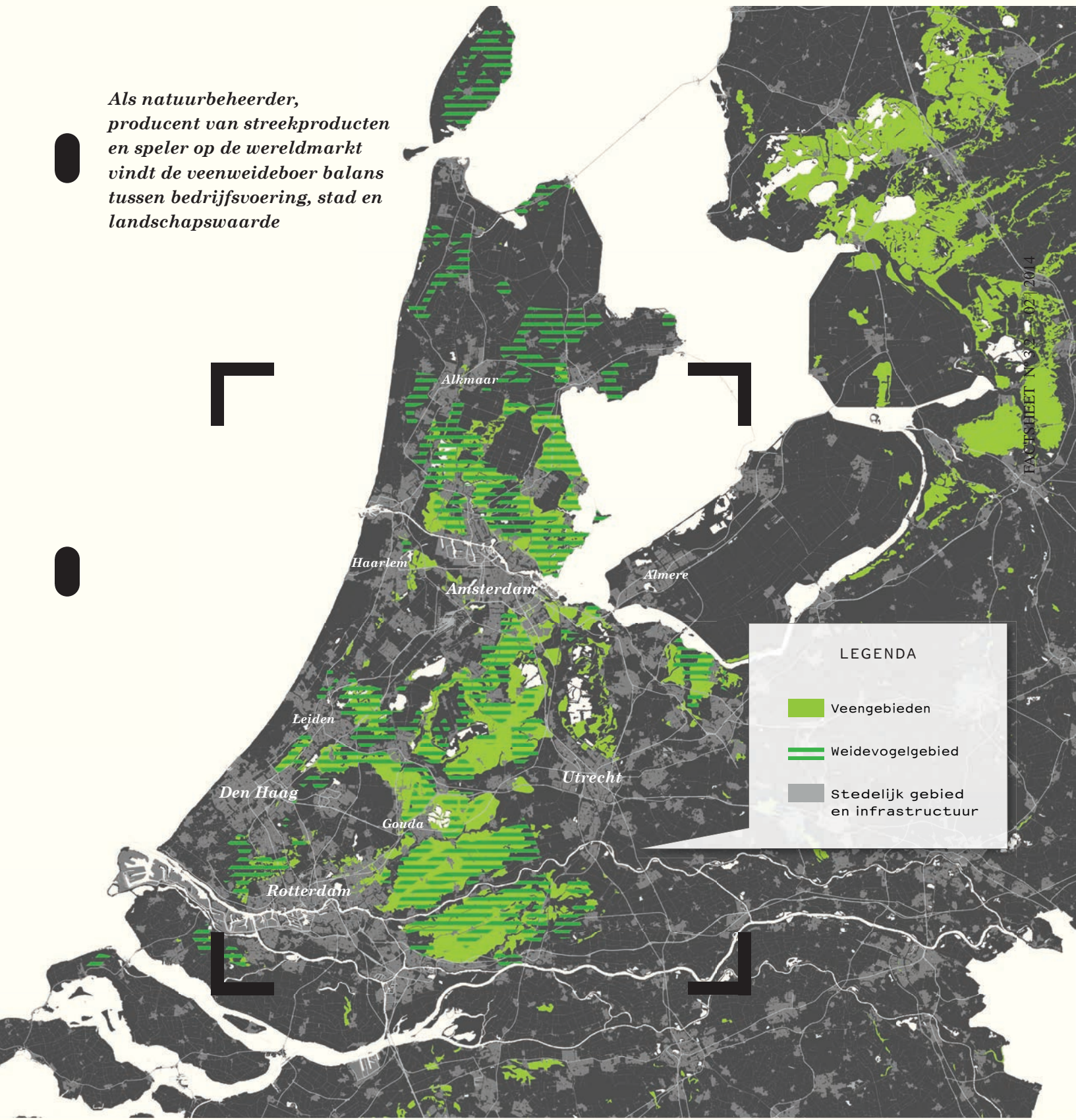


IN VEENWEIDE-GEBIED IS “METROPOOL-LANDBOUW” AL REALITEIT

*Als natuurbeheerder,
 producent van streekproducten
 en speler op de wereldmarkt
 vindt de veenweideboer balans
 tussen bedrijfsvoering, stad en
 landschapswaarde*



LEGENDA

- Veengebieden
- Weidevogelgebied
- Stedelijk gebied en infrastructuur

FACTSHEET N° 3.2 — 02 | 2014

Het veenweidegebied - met de koe in de wei - is het hart en beeldmerk van de Nederlandse metropool. Boeren uit het metropolitane veenweidegebied spelen steeds beter in op maatschappelijke trends, de stadsconsument en recreant, door de bedrijfsvoering duurzamer en diverser in te richten, vaak in combinatie met natuurbeheer. Hun mogelijkheden worden deels bepaald door de locatie: is er een stad dichtbij, hoe staat het met de bodemdaling en het waterpeil, is het een weidevogelgebied en is er voldoende infrastructuur voor zwaar transport en recreatie? Deels wordt de haalbaarheid beïnvloed door (Europees) landbouwbeleid en (provinciaal) natuurbeleid: wat zijn de grenzen aan melk- en mestproductie, hoeveel subsidie wordt gegeven voor een grutto-broedpaar en wat zijn de beschikbare financieringsmodellen? De motivatie van de boer (m/v) is bepalend. Drie mogelijke modellen:

3 X 50 HA

Intensieve melkveehouderij + agrarisch natuurbeheer

Grootschalige melkproductie met binnenkoeien en melkrobots levert de melkveehouder tijd op, die bijvoorbeeld kan worden besteed aan weidevogelbeheer, voor extra financiële zekerheid als de melkprijs op de wereldmarkt even wat lager is. Een grote stal ziet er voor de recreant minder aantrekkelijk uit, maar is wel duurzamer in te richten voor biogas en mestvergistings.

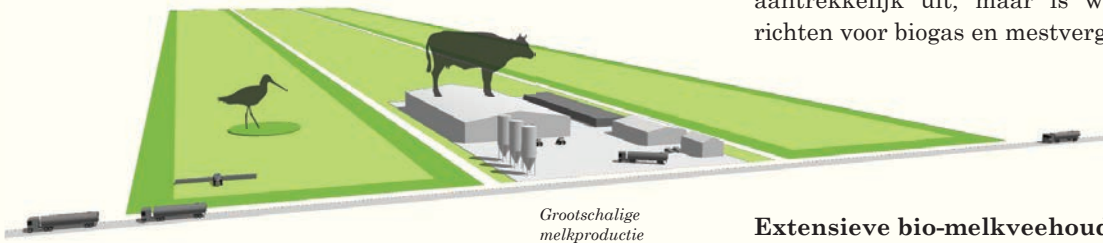
Extensieve bio-melkveehouderij + (agrarisch) natuurbeheer

Weidemelk van extensief beheer levert minder liters, maar wel een hogere prijs op. Door er zelf kaas van te maken en aan huis te verkopen kan de toegevoegde waarde nog verder worden vergroot. Weidevogelbeheer met veel hoogpolig 'kuikenland' is goed te combineren met diverse rassen vleesvee, die graag ruwvoer lusten.

Diverse diensten en streekproducten + natuurbeheer

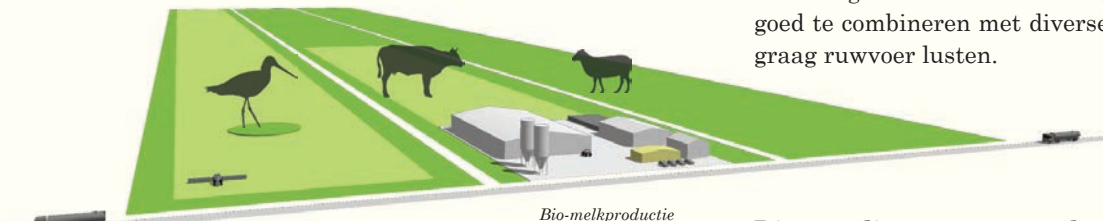
Boerenland langs recreatieve routes nabij stedelijke agglomeraties kan verschillende diensten leveren: een stadshoeve met streekproductenwinkel, catering, bed & breakfast, educatie, zorg en kinderopvang. Een ijsbaan of zelfplukboomgaard met imkerij kunnen voor extra seizoensinkomsten zorgen.

FACTSHEET N° 3.2 — 02 | 2014



*In: krachtvoer en gras
Uit: mest en melk
Waterpeil: laag
Maaien: vroeger en frequenter
m.u.v. stroken en vluchtheuvels*

*Grootschalige
melkproductie
Ca. 300 binnenkoeien
met melkrobot*



*In: krachtvoer
Uit: weidemelk + biovlees
Waterpeil: hoog
Maaien: later
grotendeels kuikenland*

*Bio-melkproductie
Ca. 150 weidekoeien
+ vleesvee
Kaas- en boterverkoop
aan huis*



*Divers grondgebruik
Waterpeil: hoog
Maaien: later
grotendeels kuikenland*

*Stadshoeve met streek-
producten en diensten
Ca. 50 weidekoeien
+ vleesvee
Hoogstamboomgaard,
ijsbaan/evenementen*

*Download of bestel ook:
FactSheet 3.0 "From Productive Farm to Rural Amenity"
FactSheet 3.1 "From Protective Economy to Free Market"*

CONTACT

Merten Nefs is projectleider bij Vereniging Deltametropool

Aert van Nesstraat 45 - 13^e etage, 3012 CA Rotterdam

Postbus 600, 3000 AP Rotterdam

www.deltametropool.nl/nl/veenweidegebieden

landschap@deltametropool.nl

BRONNEN

*Boeren voor Grutto's. Grutto als agrarisch product. Alterra (2009)
Veenweidegebieden-oras.nl
Bodemkaart van Nederland
Structuurvisies van Noord-Holland,
Zuid-Holland en Utrecht*

